



COLLECTION

2011-2013





Les sols stratifiés Kronotex vous invitent à stimuler votre imagination en vous offrant des décors uniques, contemporains et intemporels.

La chaleur d'un vieux chêne, la sobriété d'un bois exotique, la douceur des bois patinés, ... vont contribuer à l'ambiance que vous souhaitez donner à votre intérieur.

Structures		4
Surfaces et Propriétés		5
Liste des produits Kronotex		6
<b>MAMMUT</b>	AC 5 / 12 mm	8
<b>ROBUSTO</b>	AC 5 / 12 mm	10
<b>BLISSART</b>	AC 4 / 10 mm	12
<b>OCEAN</b>	AC 4 / 10 mm	14
<b>EXQUISIT</b>	AC 4 / 8 mm	16
<b>MEGA</b>	AC 4 / 8 mm	18
<b>DYNAMIC</b>	AC 4 / 8 mm	20
<b>SMART</b>	AC 3 / 7 mm	22
Informations techniques		24
Accessoires		25
Pose et entretien		26
Notre charte qualité		27
Mise en situation « Floor Studio » en ligne		28
Spécificités produit		29
Notre Charte Environnementale		30

# Structures



**PR** (pore de bois): structure typique du bois



**MO** (huilé mat): surface suggérant un parquet huilé mat



**WG** (grain du bois): empreinte de style rustique



**MX** (matrice): relief présentant les contrastes mat/brillant du bois



**ER** (empreintes en relief): aspect authentique du bois grâce à la parfaite synchronisation du décor et du relief



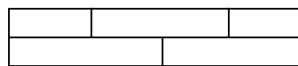
**CP** (effet brillance): bois – aspect chrome



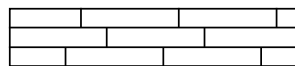
**ST** (pierre): surface caractéristique de la pierre



1-lame



2-lames



3-lames



Dalle

## Propriétés



Les sols stratifiés **Kronotex** sont faciles à entretenir et résistants.



Les sols stratifiés **Kronotex** sont difficilement inflammables.



Les sols stratifiés **Kronotex** résistent à la cendre incandescence de cigarette.



Les sols stratifiés **Kronotex** sont inaltérables à la lumière et conservent leur éclat, même après plusieurs années d'utilisation.



Les sols stratifiés **Kronotex** sont résistants au piétinement ainsi qu'aux objets ou aux meubles lourds.



Les sols stratifiés **Kronotex** sont résistants à l'usure par frottement.



Les sols stratifiés **Kronotex** sont fabriqués à base de matières premières naturelles renouvelables.



Les sols stratifiés **Kronotex** offrent un grand confort de marche. Ce confort est encore accentué si vous appliquez au préalable la sous-couche en fibre de bois **Kronotherm**.



Les sols stratifiés **Kronotex** sont tout à fait adaptés pour être posés sur un plancher avec chauffage par le sol.



Les sols stratifiés **Kronotex** sont insensibles aux tâches.



« Endless Elegance » : décor sans fin



Antistatique



Adapté en milieu humide



Chanfreiné sur les 4 côtes



Chanfreiné sur la longueur uniquement



Chanfrein à angle droit. Aspect joint de carrelage.

# Liste des produits Kronotex

## MAMMUT

**LAME** 1845 x 188 x 12 mm **PAQUET** 4 lames / 1,387 m<sup>2</sup> **PALETTE** 56 paquets / 77,697 m<sup>2</sup>



PROFESSIONNEL 33

AC 5

CLASSEMENT UPEC ÉQUIVALENT

U3sP3E1\*C2



## ROBUSTO

**LAME** 1375 x 157 x 12 mm **PAQUET** 5 lames / 1,079 m<sup>2</sup> **PALETTE** 70 paquets / 75,556 m<sup>2</sup>  
**LAME** 1375 x 188 x 12 mm **PAQUET** 5 lames / 1,293 m<sup>2</sup> **PALETTE** 56 paquets / 72,38 m<sup>2</sup>



PROFESSIONNEL 33

AC 5

CLASSEMENT UPEC ÉQUIVALENT

U3sP3E1\*C2



## BLISS ART

**LAME** 1380 x 113 x 10 mm **PAQUET** 8 lames / 1,248 m<sup>2</sup> **PALETTE** 42 paquets / 52,396 m<sup>2</sup>



PROFESSIONNEL 32

AC 4

CLASSEMENT UPEC ÉQUIVALENT

U3P3E1C2



## OCEAN

**LAME** 1376 x 113 x 10 mm **PAQUET** 8 lames / 1,244 m<sup>2</sup> **PALETTE** 42 paquets / 52,244 m<sup>2</sup>



PROFESSIONNEL 32

AC 4

CLASSEMENT UPEC ÉQUIVALENT

U3P3E1C2



## EXQUISIT

**LAME** 1380 x 193 x 8 mm **PAQUET** 8 lames / 2,131 m<sup>2</sup> **PALETTE** 56 paquets / 119,32 m<sup>2</sup>  
**LAME** 1380 x 244 x 8 mm **PAQUET** 8 lames / 2,693 m<sup>2</sup> **PALETTE** 42 paquets / 113,138 m<sup>2</sup>



PROFESSIONNEL 32

AC 4

CLASSEMENT UPEC ÉQUIVALENT

U3P3E1C2



# MEGA

**LAME** 644 x 310 x 8 mm **PAQUET** 10 lames / 1,996 m<sup>2</sup> **PALETTE** 48 paquets / 95,827 m<sup>2</sup>



PROFESSIONNEL 32

CLASSEMENT UPEC ÉQUIVALENT

**AC 4**

**U3P3E1C2**



# DYNAMIC

**LAME** 1380 x 193 x 8 mm **PAQUET** 8 lames / 2,131 m<sup>2</sup> **PALETTE** 56 paquets / 119,32 m<sup>2</sup>



PROFESSIONNEL 32

CLASSEMENT UPEC ÉQUIVALENT

**AC 4**

**U3P3E1C2**

# SMART

**LAME** 1380 x 193 x 7 mm **PAQUET** 9 lames / 2,397 m<sup>2</sup> **PALETTE** 56 paquets / 134,235 m<sup>2</sup>



PROFESSIONNEL 31

CLASSEMENT UPEC ÉQUIVALENT

**AC 3**

**U2sP2E1C2**





**CHÊNE CAPITAL** D2994



**CHÊNE BARNWELL**  
1-LAME / ER / V4

D 2235



**CHÊNE KALK**  
1-LAME / ER / V4

D 2413



**CHÊNE BARRIQUE**  
1-LAME / ER / V4

D 2462



**CHÊNE CAPITAL LEGER**  
1-LAME / CP / V4

D 2800



**CHÊNE CAPITAL MEDIUM**  
1-LAME / CP / V4

D 2801



**CHÊNE CAPITAL**  
1-LAME / CP / V4

D 2994



**CHÊNE CAPITAL NATURE**  
1-LAME / CP / V4

D 2999

L'alliance du raffinement et de la perfection. Le **MAMMUT** de Kronotex est certainement le revêtement de sol stratifié le plus élaboré du moment. Des lames très longues, une épaisseur de 12 mm, des décors élégants au relief synchronisé, des reflets contrastés mats et brillant (chrome pore technology) confèrent au **MAMMUT** toute sa noblesse.

Le **MAMMUT** peut se poser dans tous les environnements et supporte toutes les contraintes en préservant son aspect du premier jour.

# MAMMUT

**CLASSE D'USAGE** 33 / AC 5

**LAME** 1845 x 188 x 12 mm

**PAQUET** 4 lames / 1,387 m<sup>2</sup>

**PALETTE** 56 paquets / 77,697 m<sup>2</sup>





CHÊNE BOSSAGE D2975



**CHÊNE ROC** D2821  
1-LAME / MX / V4



**CHÊNE CHATEAU** D 2962  
1-LAME / PR / V4



**EPICEA DE SIBERIE** D 2967  
1-LAME / MX / V4



**CHÊNE BOSSAGE** \*D 2975  
1-LAME / PR / V2



**CHÊNE PROVENCE** \*D 2981  
1-LAME / ER / V2

Le **ROBUSTO**, comme son nom l'indique, est le sol stratifié résistant par excellence. Plus court que son grand frère le MAMMUT, il en garde toutes les qualités. Certains décors fabriqués en largeur de 157 mm peuvent même plaire davantage. Le **ROBUSTO**, comme tous les sols Kronotex est extrêmement facile à poser et bénéficie de la technologie EXPRESS CLIC.

# ROBUSTO

**CLASSE D'USAGE** 33 / AC 5

**LAME** 1375 x 157 x 12 mm

**PAQUET** 5 lames / 1,079 m<sup>2</sup>

**PALETTE** 70 paquets / 75,556 m<sup>2</sup>

**\*LAME** 1375 x 188 x 12 mm

**\*PAQUET** 5 lames / 1,293 m<sup>2</sup>

**\*PALETTE** 56 paquets / 72,38 m<sup>2</sup>





**CHÊNE GALIANO** D 2639



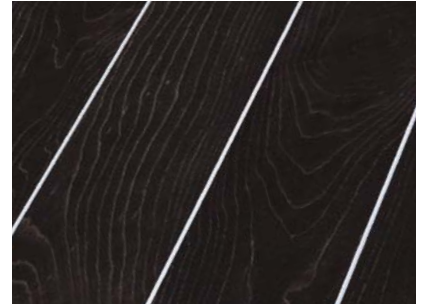
**CHÊNE DE HONGRIE**  
1-LAME / MO

D2414



**CHÊNE GALIANO**  
1-LAME / MO

D 2639



**ERABLE CUMBRIAN**  
1-LAME / MO

D 2779

Le must de la technologie, l'alliance des essences de bois nobles et de l'aluminium. **BLISS ART** révolutionnera votre intérieur. Votre univers devient une subtile harmonie de modernité et de raffinement. Transformer votre intérieur en un espace chic et décalé, élégant et si différent. Très résistant aux contraintes que l'on peut exiger d'un sol stratifié, **BLISS ART** bénéficie également d'un traitement qui supporte les pièces humides et peut se poser en salles de bains.

# BLISS ART

**CLASSE D'USAGE** 32 / AC 4

**LAME** 1380 x 113 x 10mm

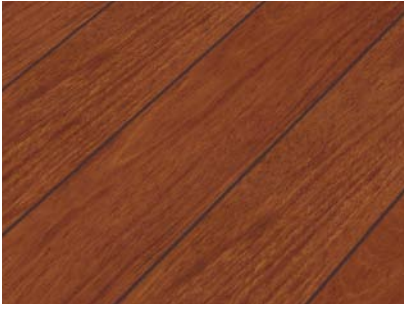
**PAQUET** 8 lames / 1,248m<sup>2</sup>

**PALETTE** 42 paquets / 52,396m<sup>2</sup>



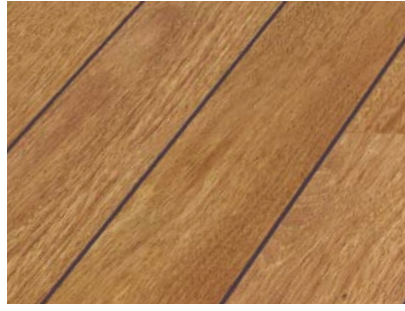


**KEMPAS** D2391



**MAHAGONY**  
1-LAME / MO

D 2390



**KEMPAS**  
1-LAME / MO

D 2391

**OCEAN.** Conçu spécialement pour les salles de bains, ce revêtement de sol stratifié élégant avec son joint « pont de bateau » intégré en usine, bénéficie d'un traitement spécialement élaboré par Kronotex pour pouvoir être posé dans toutes les pièces d'eau.

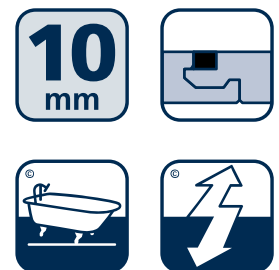
# OCEAN

**CLASSE D'USAGE** 32 / AC 4

**LAME** 1376 x 113 x 10mm

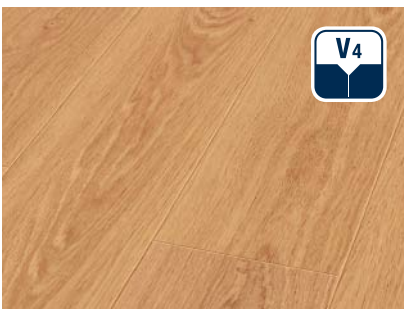
**PAQUET** 8 lames / 1,244m<sup>2</sup>

**PALETTE** 42 paquets / 52,244m<sup>2</sup>





**CHÊNE MAJOR GRIS** | Endless Elegance D3010



**CHÊNE SOLID**  
1-LAME / ER / V4

D2773



**PIN NATUREL**  
1-LAME / MX / V4

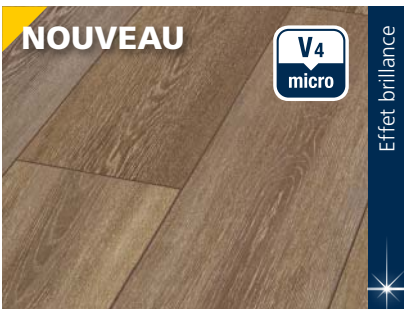
D2774



**CHÊNE STIRLING**  
1-LAME / CP / V4-MICRO / ANTISTATIQUE

D2804

Effet brillance



**CHÊNE STIRLING MEDIUM**  
1-LAME / CP / V4-MICRO / ANTISTATIQUE

D2805

Effet brillance



**CHÊNE WAVELESS BLANC**  
1-LAME / ER / V4-MICRO / ANTISTATIQUE

D2873



**ROUTE DES VINS FONCÉ**  
1-LAME / WG / V4

D2905



**ROUTE DES VINS CLAIR** D 2949  
1-LAME / WG / V4



**CHÊNE BLANCHI À LA CHAUX** D 2987  
1-LAME / MX / V2



**FRÈNE POLAIRE** D 2989  
1-LAME / MO / V2



**CHÊNE WAVELESS NATURE** D 3004  
1-LAME / ER / V4-MICRO / ANTISTATIQUE



**CHÊNE MAJOR** D 3003  
1-LAME / CP / V2 / ANTISTATIQUE



**CHÊNE MAJOR GRIS** D 3010  
1-LAME / CP / V2 / ANTISTATIQUE



**CHÊNE MAJOR BLANC** D 3011  
1-LAME / CP / V2 / ANTISTATIQUE

Le raffinement tout simplement. L'**EXQUISIT** représente le cœur de la gamme des sols Kronotex. Chanfreinés sur 2 ou 4 côtés, de façon plus ou moins profonde, les chanfreins choisis sont toujours en parfaite adéquation avec la texture de l'essence de bois. Les lames peuvent être larges ou très larges en fonction du décor retenu. Sur les Chênes Major, Major Gris et Major Blanc, les petits côtés sont « endless » c'est-à-dire qu'ils se raccordent pour donner l'impression d'une planche sans fin. L'**EXQUISIT**, pour l'élégance.

# EXQUISIT

**CLASSE D'USAGE** 32 / AC 4

**LAME** 1380 x 193 x 8 mm

**PAQUET** 8 lames / 2,131 m<sup>2</sup>

**PALETTE** 56 paquets / 119,32 m<sup>2</sup>

**Endless Elegance:**

**LAME** 1380 x 244 x 8 mm

**PAQUET** 8 lames / 2,693 m<sup>2</sup>

**PALETTE** 42 paquets / 113,138 m<sup>2</sup>





SENIA D2869



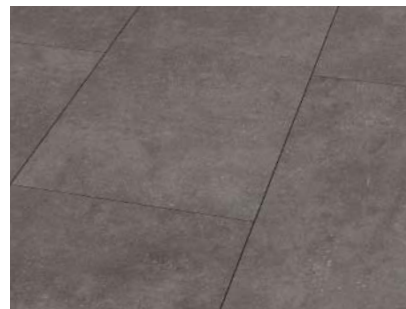
**SENIA**  
DALLE / ST

D 2869



**NARONA**  
DALLE / ST

D 2870



**ALTAMIRA**  
DALLE / ST

D 2964



**CONCRETE**  
DALLE / ST

D 2966

Bienvenue dans l'univers « trendy » de Kronotex. Avec les dalles **MEGA**, donnez définitivement un autre sens à votre intérieur. Les aspects béton, brut ou ciré, clair ou foncé sur des dalles de 644 x 310 mm donneront une atmosphère « loft » à votre intérieur.

# MEGA

**CLASSE D'USAGE** 32 / AC 4

**LAME** 644 x 310 x 8mm

**PAQUET** 10 lames / 1,996m<sup>2</sup>

**PALETTE** 48 paquets / 95,827 m<sup>2</sup>





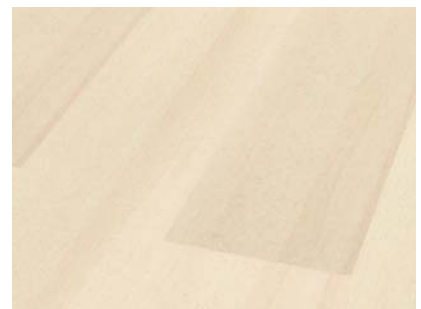
**CHÊNE SCIE** D2450



**ERABLE DE CARÉLIE** D 437  
2-LAMES / WG



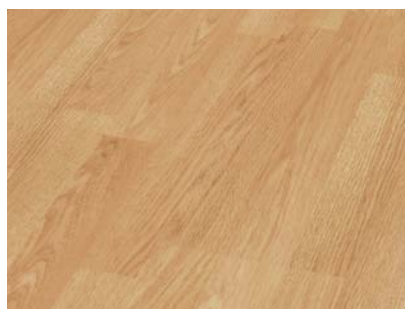
**CHÊNE ANCIEN** D 643  
2-LAMES / WG



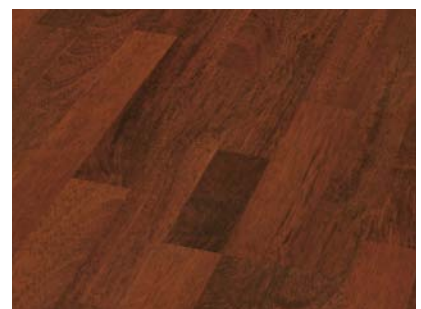
**HÊTRE BLANC** D 856  
1-LAME / PR



**HÊTRE DE CONSTANCE** D 1404  
3-LAMES / PR



**CHÊNE DE COGNAC** D 1412  
3-LAMES / PR



**MERBAU DU BRÉSIL** D 1460  
3-LAMES / PR



**CHÊNE SCIE**  
2-LAMES / MX

D 2450



**CHÊNE CAVALIER**  
1-LAME / MX

D 2829



**CHÊNE HACIENDA**  
1-LAME / PR

D 2928



**VERANDA**  
1-LAME / WG

D 2940



**FRÊNE NORDIC**  
2-LAMES / WG

D 2943



**CHÊNE HACIENDA BEIGE**  
1-LAME / PR

D 2957



**CHÊNE HACIENDA GRIS**  
1-LAME / PR

D 2958



**CHÊNE NOIR**  
1-LAME / PR

D 2980



**FRÊNE STOCKHOLM**  
2-LAMES / MX

D 3007

**DYNAMIC**, la gamme rassurante et sage. Des décors raffinés et élégants, une qualité reconnue et approuvée. Depuis plus de 15 ans, la gamme **DYNAMIC** de Kronotex répond à toutes les spécificités demandées pour les habitations, les bureaux et les magasins, en Europe et dans le monde entier. Facile à poser, les professionnels les plus exigeants la recommandent. Kronotex a toujours équipé sa gamme **DYNAMIC** des nouveautés techniques conçues et élaborées par ses équipes en recherche et développement, notamment la technologie EXPRESS CLIC.

# DYNAMIC

**CLASSE D'USAGE** 32 / AC 4

**LAME** 1380 x 193 x 8 mm

**PAQUET** 8 lames / 2,131 m<sup>2</sup>

**PALETTE** 56 paquets / 119,32 m<sup>2</sup>





**CHÈNE DE NAVARRE** D2978



**CHÊNE D'ASTURIE** D 2977  
1-LAME / PR / V4



**CHÊNE DE NAVARRE** D 2978  
1-LAME / PR / V4



**CHÊNE PROVENCE** D 2981  
1-LAME / PR / V4



**CHÊNE PREMIER** D 1210  
2-LAMES / PR



**TECK** D 1329  
3-LAMES / PR



**HÊTRE RUSTIQUE** D 1424  
3-LAMES / PR



**CHÊNE BLANC** D 2951  
1-LAME / PR

Simple, facile à poser. Kronotex a réussi la prouesse technique d'usiner un EXPRESS CLIC sur un 7 mm, faisant de la gamme **SMART** le produit au rapport qualité/assemblage/prix incomparable. Le **SMART** peut se poser dans toutes les chambres et salons de votre maison. Les Chênes d'Asturies, de Navarre et de Provence sont élégamment chanfreinés.

# SMART

**CLASSE D'USAGE** 31 / AC3

**LAME** 1380 x 193 x 7 mm

**PAQUET** 9 lames / 2,397 m<sup>2</sup>

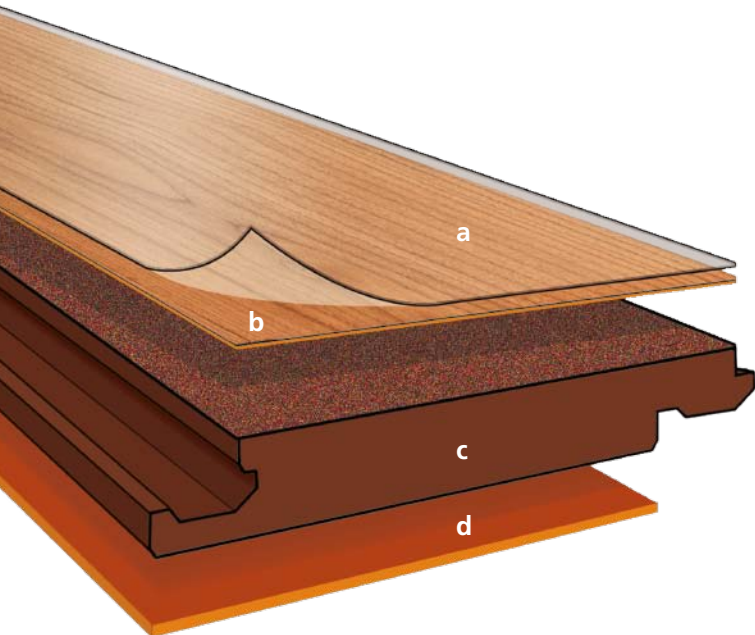
**PALETTE** 56 paquets / 134,235 m<sup>2</sup>



# Informations techniques

## COMPOSITION

Les revêtements de sols Kronotex sont constitués d'un minimum de quatre couches solides qui garantissent leur exceptionnelle résistance à l'usure et assurent la qualité unique des sols Kronotex.



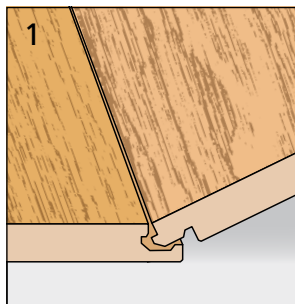
- a** La face supérieure de la lame est revêtue d'un film de protection particulièrement solide: l'overlay.
- b** Un film décoratif à base de résine de mélamine renforce la résistance à l'usure.
- c** Un panneau de fibres de bois pressées à très haute densité HDF E1 constitue le support.
- d** Un film de protection étanche sur la face inférieure du support empêche toute remontée d'humidité, assure une grande stabilité et la planéité des sols Kronotex.

## LE SYSTÈME « EXPRESS CLIC »

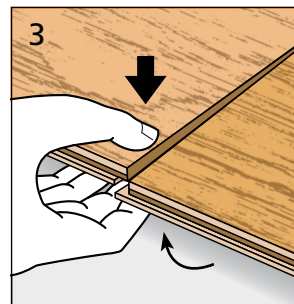
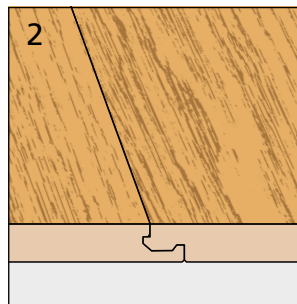
Poser du sol stratifié est devenu un jeu d'enfant. Une simple pression du doigt suffit à assembler parfaitement les lames sur le petit côté, sans effort et sans outils, évitant ainsi tout éclat. Un résultat professionnel, sans effort et très rapide.



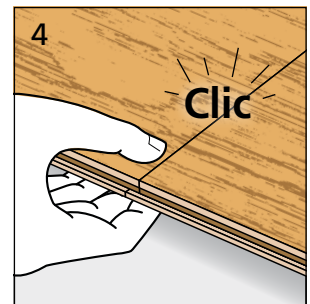
- Une pose parfaite.
- Gain de temps assuré.
- Ni marteau, ni cale de frappe ni fer d'angle.
- Vous pouvez marcher sur le sol immédiatement après l'avoir installé.



Assemblage de la longueur



Assemblage du petit côté



## SOUS-COUCHES



### **KRONOTHERM TS**

Epaisseur: 5 mm

Le panneau d'isolation phonique en fibre de bois naturel  
1 dalle = 800 x 675 mm, 20 dalles/paquet = 10,8 m<sup>2</sup>



### **POLYETHYLENE**

Epaisseur: 3 mm

1 rouleaux = 1 x 25 m  
25 m<sup>2</sup>/colis

### **FILM POLYANE**

Epaisseur: 200 micron

1 rouleaux = 4 x 6 m  
24 m<sup>2</sup>/colis

## PROFILÉS ALUMINIUM



### **PROFILÉ DE DILATATION**

7-13 mm,

Longueurs: 2700 mm / 900 mm

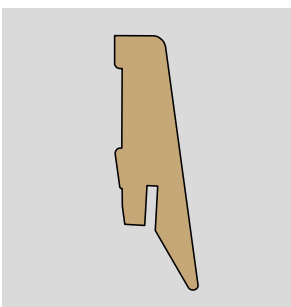


### **PROFILÉ DE TRANSITION**

7-13 mm,

Longueurs: 2700 mm / 900 mm

## PLINTHES



### **KTEX 1**

19 x 58 x 2400 mm

# Pose et entretien

Vous trouverez sur notre site [www.kronofrance.fr](http://www.kronofrance.fr) toutes les informations concernant la pose des revêtements de sols Kronotex. Toute pose doit être conforme au DTU 51-11 (NF P 63-204 pose flottante des parquets et revêtements de sols contrecollés à parement bois).

## SUPPORTS RECOMMANDÉS

- Kronoply OSB
- Anciens revêtements de sol tels que plancher en bois, surface recouverte de PVC (collé intégralement) ou de carrelage (sec), de linoléum ou de feutre.
- Chape de ciment (max. d'humidité résiduelle 2,0 CM %)
- Plancher ou carrelage à base d'anhydrite (max. d'humidité résiduelle 0,3 CM %)
- Surface à base de magnésie (max. d'humidité résiduelle 3,0 CM %)

Les surfaces de base doivent être impérativement sèches, planes, solides et propres. Certaines petites dénivellations peuvent être compensées avec la sous couche isolante. Si ces dénivellations dépassent 3mm/m, elles doivent être poncées et/ou bouchées avec du mastic.

## COMPATIBILITÉ CHAUFFAGE PAR LE SOL

Les sols stratifiés Kronotex peuvent également être installés sans difficulté sur un plancher avec chauffage au sol et sont très pratiques. Ils vous permettent même d'économiser des frais de chauffage.

Chauffez la surface de base en minéraux avant de poser le revêtement de sol : c'est très important, car cela empêche la formation de condensation.

Demandez à la société professionnelle qui a préparé le chauffage de dresser un constat justifiant les cycles de réchauffement. Assurez-vous lors de la pose que la température de la surface supérieure du sol soit au moins de 15°C.

Déposez tout d'abord un film polyane de 200 microns pour isoler de l'humidité et empêcher toute évaporation. L'insonorisation est assurée par un revêtement de sol stratifié Kronotex muni d'une mousse PE ou d'une sous-couche Kronotex.

Au début de chaque période de chauffage, effectuez le réglage de la température du chauffage au sol en l'augmentant progressivement, par palier de 5°C par jour pour arriver à la valeur maximale. La température de la surface extérieure ne doit jamais dépasser 26°C.

## NETTOYAGE ET MAINTENANCE

Les sols stratifiés Kronotex sont hygiéniques et leur entretien est un jeu d'enfant.

Nettoyez le sol à sec avec un balai ou un aspirateur.

Frottez les traces de semelles et les taches adhérentes avec un chiffon légèrement humidifié dans le sens de la longueur des lattes. En cas de saleté résistante, utilisez un produit approprié « sol stratifié ».

Appliquez des tampons en feutre aux pieds des meubles. Les sièges mobiles devront être équipés de roulettes en caoutchouc mou.

Posez des paillasons à certains emplacements-clés (couloir, entrée du logement). Prévoir des tapis de marche à l'entrée des bureaux et les locaux commerciaux.

Consulter votre spécialiste si votre sol stratifié est très abîmé.

Les sols Kronotex ne se contentent pas seulement de satisfaire aux normes en vigueur, ils les surpassent également toutes sans exception. Ceci est rendu possible par le fait que Kronotex dispose d'une production entièrement intégrée, de l'arbre jusqu'aux panneaux finis, et recourt à une vaste gamme de dispositifs de contrôle et de mesure. Kronotex est donc pratiquement l'un des seuls fabricants étant en mesure d'offrir des garanties dépassant largement le cadre des garanties légales en vigueur.

Kronotex GmbH & Co. KG (par la suite: Kronotex) accorde à tout acheteur de revêtements de sols Kronotex une garantie supplémentaire sur la résistance à l'usure de la surface du sol en plus des garanties légales en vigueur conformément aux conditions suivantes :

## CONDITIONS DE GARANTIE

Tout revêtement de sol Kronotex doit être contrôlé avant et pendant sa pose. Si des défauts sont constatés après le montage, la garantie n'entre pas en ligne de compte.

Tout revêtement de sol Kronotex doit être installé conformément aux strictes instructions de pose dans des locaux secs et correspondant à la catégorie d'emploi indiquée. La garantie est exclue pour tout revêtement de sol stratifié monté dans des locaux humides. Les traces d'usure d'un revêtement de sol Kronotex doivent être visibles sur une surface d'au moins 1 cm<sup>2</sup>; la couche de finition, le décor, doit être complètement usée. Les marques d'usure sur les éléments de bordure de lame ainsi que les détériorations provenant d'un usage anormal et non conforme aux règles d'utilisation comme par exemple des surcharges mécaniques sont exclues de toute garantie. Un nettoyage et un entretien régulier suivant les données indiquées est une condition de garantie pour tout revêtement de sol Kronotex. Tout droit de revendication ne

peut entrer en ligne de compte qu'à condition d'un délai de 30 jours après constatation des défauts et sur présentation de la facture originale au fournisseur. En cas de garantie, Kronotex se réserve le droit de se rendre sur place pour constater les dommages.

## PRESTATIONS DE GARANTIE

En cas de garantie, Kronotex remplace les éléments abîmés. Au cas où la collection du revêtement de sol concernée n'existe plus, l'acheteur a la possibilité d'en choisir une autre de même valeur et de même qualité parmi les nouveaux modèles Kronotex actualisés.

En cas de remplacement, Kronotex se base sur une perte de valeur de 10% par an due à un taux d'usure normal, un montant d'amortissement correspondant est facturé. Par contre, en cas de détérioration du matériel pendant le transport ou occasionnée lors du montage ou du démontage, Kronotex refuse toute responsabilité et prise en charge de frais supplémentaires.

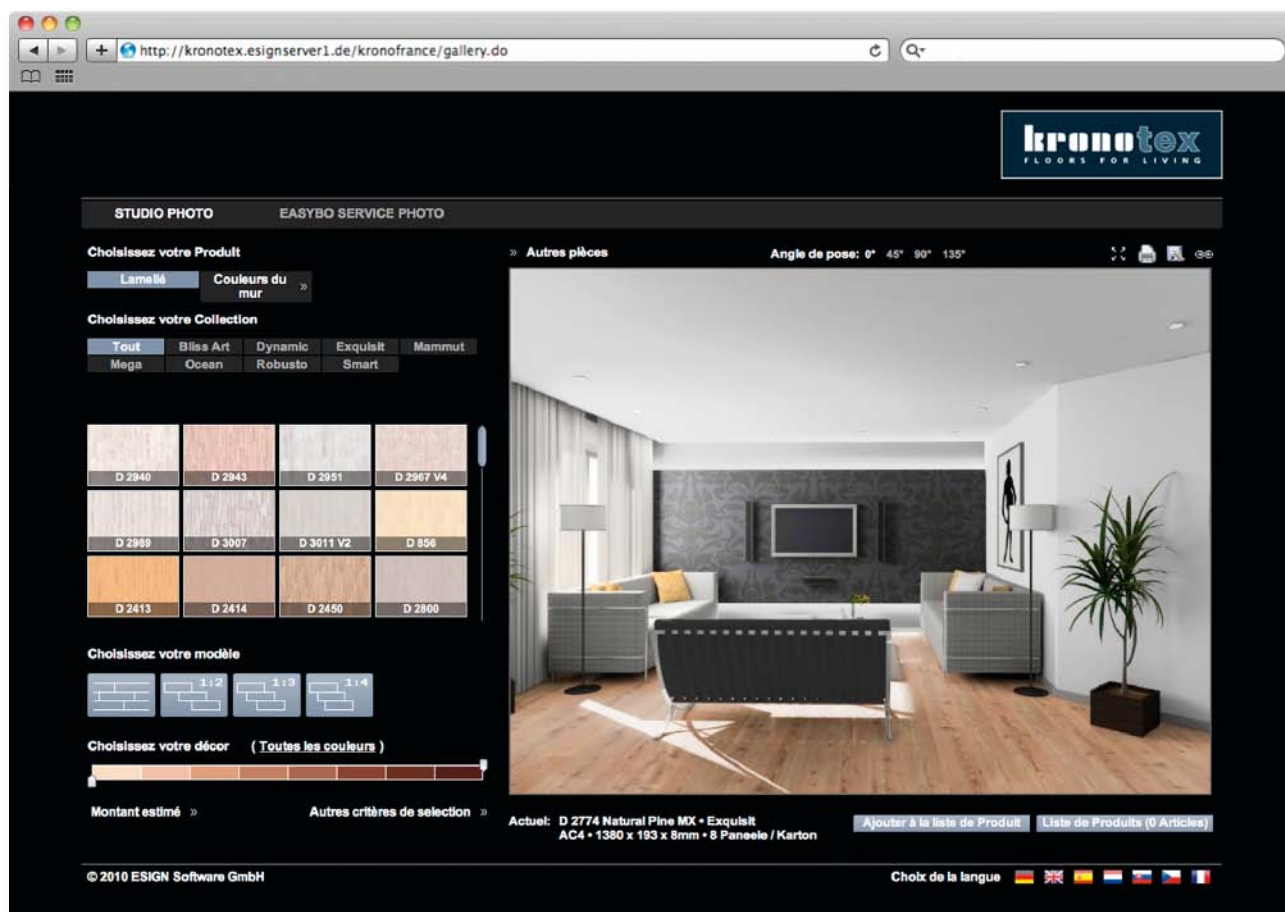


La fabrication et le contrôle de produit sont effectués selon la norme DIN EN 13329 / 14978. Sous réserve de modifications techniques.  
Janvier 2011

# Mise en situation « Floor Studio » en ligne

Visualisez en situation réelle nos différents modèles et essences de bois. Personnalisez vos murs et meubles afin de vous donner une représentation la plus exacte possible de chacune de vos pièces (salon, bureau, chambre, cuisine, entrée, ...).

Le site en ligne « Floor Studio » est l'outil idéal pour vous donner une bonne impression de ce que pourra être votre intérieur.



Connectez-vous à [www.kronofrance.fr](http://www.kronofrance.fr) (Rubrique Produit > Sols stratifiés > Mise en situation « Floor Studio »)

- Choisissez une pièce qui ressemble à celle que vous voulez décorer (cliquez sur « Autres pièces »)
- Sur certaines photos, vous pouvez même choisir la couleur de vos murs, plafonds et sofa.
- Cliquez ensuite sur la case produit pour sélectionner la collection et le modèle de votre sol stratifié.
- Sélectionnez différents décors et faites votre choix.

**[www.kronofrance.fr](http://www.kronofrance.fr)**

CONTRÔLE	CARACTÉRISTIQUES	NORME DE CONTRÔLE
Émission de formaldéhyde	< 0,05 ppm	EN 717-1
Insensibilité aux taches de la couche d'usure	degré 5, pas d'altération de surface visible	EN 438-2, 15
Résistance à la lumière	≥ niveau 6 d'après l'échelle de Blauwoll ≥ niveau 4 d'après l'échelle de gris	EN ISO 105-B02 EN 20 105-A02
Tenue à la cendre de cigarette	degré 4, pas d'altération de surface visible	EN 438-2, 18
Inflammabilité	difficilement inflammable, au moins C <sub>fi</sub> -s1	EN 13501-1
Réaction au feu	procès verbal CSTB n° RA01-1017	M3
Différences de niveau entre les éléments assemblés	moyenne: ≤ 0,10 mm maximum: ≤ 0,15 mm	EN 13329
Linéarité des bordures/des coudes	≤ 0,3 mm/m	EN 13329
Ouverture des joints entre les éléments assemblés	moyenne: ≤ 0,15 mm maximum: ≤ 0,20 mm	EN 13329
Manque due à un poids constant	aucune altération visible, cad. < 0,01 mm contrôle de marque avec un diamètre de 11,3 mm	EN 433



# Notre Charte\* Environnementale

Les analyses de données écologiques doivent être objectives et mesurables pour que chacun puisse comparer. Afin que nos clients puissent comprendre aisément, nous nous efforçons d'être le plus transparent possible et nous nous imposons une politique de transparence. Nous communiquons ouvertement et volontairement le bilan écologique de nos achats de bois dans notre Charte Environnementale

Produit EPDs. Chaque charte est contrôlée par l'Institut de la Construction et de l'Environnement (IBU) Allemand, et est en parfaite cohérence avec les normes internationales ISO.



*Institute Construction and Environment e.V.*

\* Notre Charte Environnementale Produit EPDs « Environmental Product Declaration » est globale et tient compte de toutes les normes en vigueur en Europe et dans le monde et est conforme à la norme ISO 14025.

## Nous nous engageons pour l'écologie

Le principal problème de nos futures générations sera l'écologie. Gérer au mieux nos ressources afin de vivre mieux dans un environnement sain. Kronotex s'est engagé dans cette voie depuis plus de 15 ans et chaque jour de nouvelles méthodes, de nouveaux contrôles, sont mis en place pour protéger notre environnement et l'assainir. Chaque collaborateur dans chaque service est régulièrement formé et instruit des nouvelles normes et contraintes, mais surtout, est sensibilisé à participer et contribuer aux améliorations à apporter.

Nous travaillons pour que nos exigences environnementales internes soient au-delà des normes et des standards imposés. Tous les produits fabriqués dans nos usines doivent présenter non seulement un excellent rapport prix/performance/qualité mais aussi un excellent bilan environnemental. Tout commence par les matières premières utilisées: chez Kronotex, chaque arbre est issu de forêts gérées durablement. Leurs origines sont toutes légales, traçables.



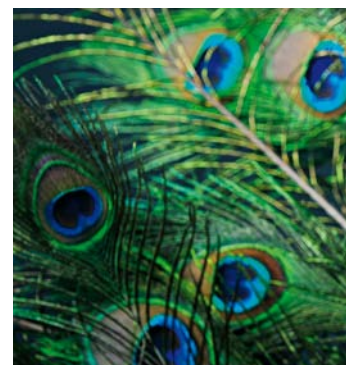
## Nos ambitions

Nous avons clairement définis nos ambitions: vivre et laisser aux futures générations une planète saine. Nos sols stratifiés Kronotex comme tous les produits du SWISS KRONO GROUP y contribuent pleinement. L'utilisation de bois certifiés permet à la forêt de se régénérer.





Étant l'un des leaders mondiaux dans la fabrication de revêtements des sols, la marque Kronotex est synonyme de produits innovatifs de haute-qualité. Notre service consiste à une parfaite distribution avec des garanties logistiques, une organisation et des partenaires compétents.



**KRONOTEX GMBH & CO. KG**

Wittstocker Chaussee 1  
D-16909 Heiligengrabe  
Allemagne  
Tél. +49 (0) 33962-69 150  
Fax +49 (0) 33962-69 288  
sales.floor@kronotex.de  
www.kronotex.com

**KRONOTEX FRANCE**

Route de Cerdon  
F-45600 Sully sur Loire  
France  
Tél. +33 (0) 2 38 36 09 38  
Fax. +33 (0) 2 38 36 09 39  
info.kronotex@kronofrance.fr  
www.kronofrance.fr

