

kronotex
F L O O R S F O R L I V I N G



Schutzgebühr 5,00 €

KOLLEKTION 2012





Ein Boden ist das Fundament für jede Form der Raumgestaltung und somit die Grundlage eines individuellen Lebensgefühls. Kronotex eröffnet Ihnen dafür eine völlig neue Erlebniswelt. Erleben Sie Laminatfußböden für alle Ansprüche, von einzigartiger Ästhetik und von bestmöglicher Qualität. Ihrer Entfaltung sind keine Grenzen gesetzt.

Strukturen und Oberflächen		4
Eigenschaften		5
Übersicht		6
MAMMUT	AC 5 / 12 mm	8
ROBUSTO	AC 5 / 12 mm	12
AMAZONE	AC 4 / 10 mm	16
BLISSART	AC 4 / 10 mm	20
OCEAN	AC 4 / 10 mm	24
EXQUISIT	AC 4 / 8 mm	28
GLAMOUR	AC 3 / 8 mm	34
MEGA	AC 4 / 8 mm	38
DYNAMIC	AC 4 / 8 mm	42
SMART	AC 3 / 7 mm	48
Online Floor Studio		52
Unsere »Ökobilanz«		55
Technische Informationen		56
Zubehör		58
Präsentation		60
Produktspezifikationen		62
Qualität aus Prinzip		63

Strukturen



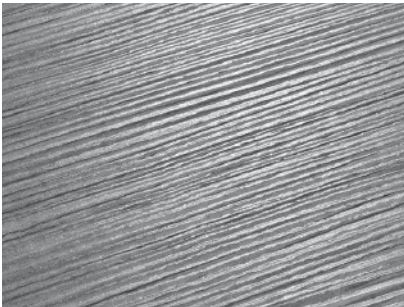
PR (Holzporen): Typische Holzstruktur



MO (Matt Oiled): Matt geölte Anmutung der Oberfläche



WG (Wood Grain): Rustikale Prägung



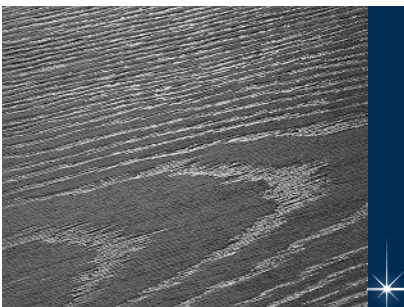
MX (Matrix): Tiefe Strukturprägung mit holztypischem Matt-/Glanz-Kontrast



BS (Bütten): Softstruktur



ER (Registered Emboss): Echtholz-/Steinoptik durch Übereinstimmung von Dekor und Prägung



CP (Chrome Pore): Glanzmaserung



ST (Stone): Charakteristische Steinoberfläche

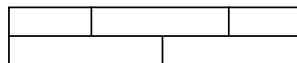


HG (High Gloss): mit Elektronenstrahl gehärtete Hochglanzoberfläche

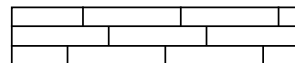
Oberflächen



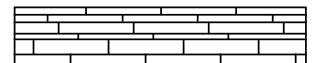
1-Stab (Landhaus)



2-Stab



3-Stab



Vielstab



Natursteinformat XL



Natursteinformat

Eigenschaften



Kronotex-Böden sind pflegeleicht und widerstandsfähig.



Kronotex-Böden sind schwer entflammbar.



Kronotex-Böden sind weitgehend zigarettenglutfest.



Kronotex-Böden sind lichtunempfindlich und wirken auch nach Jahren noch brillant.



Kronotex-Böden sind strapazierfähig und druckfest.



Kronotex-Böden sind abriebbeständig.



Kronotex-Böden sind aus natürlichen nachwachsenden Rohstoffen gefertigt.



Kronotex-Böden sind gehkomfortabel



Kronotex-Böden sind für die Verlegung auf Fussbodenheizung bestens geeignet.



Kronotex-Böden sind fleckenunempfindlich.

Besonderheiten



Diese Paneele werden mit einer 45° abgeschrägten Kante ausgestattet. Beim Zusammenfügen entsteht eine V-Nut, welche einen natürlichen Massivholz-Dielencharakter vermittelt.
V2 – längsseitig
V4 – umlaufend



antistatisch



Hochglanzoberfläche



Durch eine farbversiegelte Falzfräsung entsteht ein geschlossenes und realistisches Fugenbild.



für Feuchträume geeignet



»Endless Elegance«
nahtlose Paneelübergänge wie aus einem Stück

Kronotex Produktübersicht

<h2>MAMMUT</h2>	 		
	<p>GEWERBLICH 33 AC 5</p>	<p>PANEEL 1845 x 188 x 12 mm KARTON 4 Paneele / 1,387 m² PALETTE 56 Kartons / 77,697 m²</p>	  
<h2>ROBUSTO</h2>	 		
	<p>GEWERBLICH 33 AC 5</p>	<p>PANEEL 1375 x 188 x 12 mm KARTON 5 Paneele / 1,293 m² PALETTE 56 Kartons / 72,38 m²</p>	  
<h2>AMAZONE</h2>	  		
	<p>GEWERBLICH 32 AC 4</p>	<p>PANEEL 1380 x 113 x 10 mm KARTON 8 Paneele / 1,248 m² PALETTE 42 Kartons / 52,396 m²</p> <p>*PANEEL 1380 x 157 x 10 mm KARTON 6 Paneele / 1,30 m² PALETTE 40 Kartons / 52,00 m²</p>	 
<h2>BLISS ART</h2>	 		
	<p>GEWERBLICH 32 AC 4 AC 3</p>	<p>PANEEL 1376 x 113 x 10 mm KARTON 8 Paneele / 1,244 m² PALETTE 42 Kartons / 52,244 m²</p>	  
<h2>OCEAN</h2>	 		
	<p>GEWERBLICH 32 AC 4</p>	<p>PANEEL 1376 x 113 x 10 mm KARTON 8 Paneele / 1,244 m² PALETTE 42 Kartons / 52,244 m²</p>	 
<h2>EXQUISIT</h2>	 		
	<p>GEWERBLICH 32 AC 4</p>	<p>PANEEL 1380 x 193 x 8 mm KARTON 8 Paneele / 2,131 m² PALETTE 56 Kartons / 119,32 m²</p> <p>*PANEEL 1380 x 244 x 8 mm KARTON 8 Paneele / 2,694 m² PALETTE 42 Kartons / 113,138 m²</p>	  

GLAMOUR

ABRIEBKLASSE

AC 3

PANEEL 644 x 310 x 8 mm

KARTON 10 Paneele / 1,996 m²

PALETTE 42 Kartons / 83,849 m²

PANEEL 1170 x 310 x 8 mm

KARTON 6 Paneele / 2,176 m²

PALETTE 60 Kartons / 130,572 m²

PANEEL 1380 x 193 x 8 mm

KARTON 8 Paneele / 2,131 m²

PALETTE 32 Kartons / 68,183 m²



MEGA



GEWERBLICH 32

AC 4

PANEEL 1302 x 326 x 8 mm

KARTON 5 Paneele / 2,122 m²

PALETTE 45 Kartons / 95,502 m²



DYNAMIC



GEWERBLICH 32

AC 4

PANEEL 1380 x 193 x 8 mm

KARTON 8 Paneele / 2,131 m²

PALETTE 56 Kartons / 119,32 m²



SMART



GEWERBLICH 31

AC 3

PANEEL 1380 x 193 x 7 mm

KARTON 9 Paneele / 2,397 m²

PALETTE 56 Kartons / 134,235 m²





MAMMUT

KRONOTEX.COM

XXXL

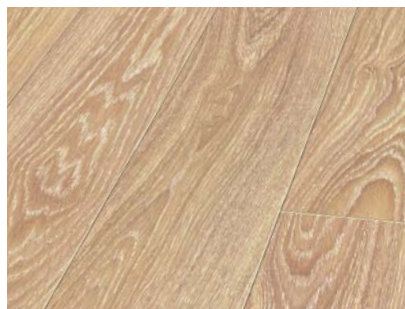


EVEREST OAK D3076



BARNWELL OAK
1-STAB / ER / V4

D 2235



KALKEICHE
1-STAB / ER / V4

D 2413



EICHE BARRIQUE
1-STAB / ER / V4

D 2462



CAPITAL OAK LIGHT
1-STAB / CP / V4

D 2800



CAPITAL OAK MEDIUM
1-STAB / CP / V4

D 2801



CAPITAL OAK COFFEE
1-STAB / CP / V4

D 2802



EICHE CHAMPAGNE D 2933
1-STAB / ER / V4



ICE OAK D 2938
1-STAB / ER / V4



CAPITAL OAK D 2994
1-STAB / CP / V4



CAPITAL OAK NATURE D 2999
1-STAB / CP / V4



EVEREST OAK D 3076
1-STAB / ER / V4



EVEREST OAK BRONZE D 3077
1-STAB / ER / V4



EVEREST OAK BEIGE D 3081
1-STAB / ER / V4

Für manche ist das Beste gerade gut genug. Und wenn auch Sie stets nach Perfektion streben, dann gibt es für Sie nur einen Boden: **MAMMUT** von Kronotex. Er vereint die besten Eigenschaften von ROBUSTO, DYNAMIC und EXQUISIT, was ihn zum absoluten Nonplusultra unter den Laminatfußböden macht. Ob für stärkste Belastungen, universelle Einsetzbarkeit oder eine edle und natürliche Anmutung – **MAMMUT** ist der Boden für alle Ansprüche. Die Paneele sind extra hart, extra lang und darüber hinaus auch extra praktisch. Die Dekore zeichnen sich durch ihren Landhaus-Charakter aus und faszinieren mit ihrer authentischen Naturholzoptik.

MAMMUT

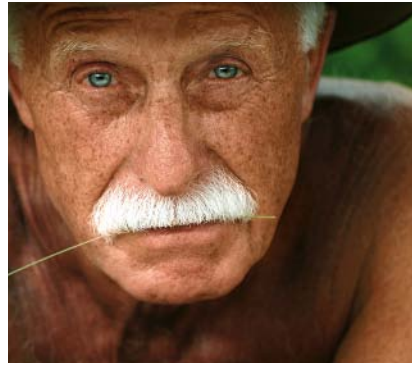
NUTZUNGSKLASSE 33 / AC 5

PANEEL 1845 x 188 x 12 mm

KARTON 4 Paneele / 1,387 m²

PALETTE 56 Kartons / 77,697 m²





ROBUSTO

KRONOTEX.COM



SAVERNE EICHE D 3074





WALNUSS
1-STAB / WG

D 2778



OKLAHOMA OAK WEISS
1-STAB / ER

D 2944



BOSSAGE OAK
1-STAB / PR / V2

D 2975



EICHE PROVENCE
1-STAB / ER / V2

D 2981



PHALSBURG EICHE
1-STAB / MX / V4

D 3073



SAVERNE EICHE
1-STAB / MX / V4

D 3074



RIP OAK
1-STAB / MX / V4

D 3075

Es gibt Situationen im Leben, da darf man nicht empfindlich sein. Da bedarf es viel Widerstandskraft und einer gesunden Portion Härte. Deshalb ist **ROBUSTO** auch der perfekte Boden, wenn die Belastungen extrem werden. Mit seiner 12 mm dicken, hoch verdichteten Faserplatte und einer besonders unempfindlichen Oberfläche toleriert er so gut wie alles, was auf ihn zukommt. Und das selbst bei gewerblicher Nutzung. Auch sein EXPRESS CLIC Nut- und Federstecksystem lässt in keiner Situation locker: Es wurde speziell für Spitzenbelastungen entwickelt.

ROBUSTO

NUTZUNGSKLASSE 33 / AC 5

PANEEL 1375 x 188 x 12 mm

KARTON 5 Paneele / 1,293 m²

PALETTE 56 Kartons / 72,38 m²





AMAZONE

KRONOTEX.COM



CANADIAN MAPLE D2772



EICHE ARLES
1-STAB / ER / V4

D 2231



EICHE AVIGNON
1-STAB / ER / V4

D 2239



EICHE PARISIENNE
1-STAB / ER / V4

D 2323



OKLAHOMA OAK
1-STAB / ER / V4

D 2432



EICHE MARSEILLE
1-STAB / ER / V4

D 2445



CAMBRIDGE OAK
1-STAB / ER / V4

D 2461



CANADIAN MAPLE
1-STAB / MO / V4

D 2772



FELSEICHE
1-STAB / MX / V4

D 2821*



CHATEAU EICHE
1-STAB / PR / V4

D 2962*



SIBIRISCHE FICHTE
1-STAB / MX / V4

D 2967*



EICHE PROVENCE
1-STAB / ER / V4

D 2981



COLOUR WOOD
1-STAB / MO / V4

D 2995



GALAPAGOS
1-STAB / MX / V4

D 3002

Zeigen Sie Anmut. Beweisen Sie Stil. Mit **AMAZONE**, dem Boden für alle, die einen Sinn für das Exklusive und Außergewöhnliche haben. Er verbindet klassische Schönheit mit individuellen Gestaltungsmöglichkeiten und verleiht so jedem Ambiente das gewisse Etwas. **AMAZONE**-Dielen sind schmal und lang, wodurch eine besonders grazile Bodenoptik entsteht. Gleichzeitig lassen sich dadurch die faszinierendsten Muster verwirklichen. Ob systematisch, individuell oder absolut edel, dieser Boden richtet sich mit seinen Edeldekoren ganz nach Ihren Vorstellungen.

AMAZONE

NUTZUNGSKLASSE 32 / AC 4

PANEEL 1380 x 113 x 10mm
KARTON 8 Paneele / 1,248m²
PALETTE 42 Kartons / 52,396m²

***PANEEL** 1380 x 157 x 10mm
KARTON 6 Paneele / 1,30m²
PALETTE 40 Kartons / 52,00m²





BLISS ART

KRONOTEX.COM

Vormontierte Aluminium-Inlays an der Längsseite.



CUMBRIAN MAPLE D 2779

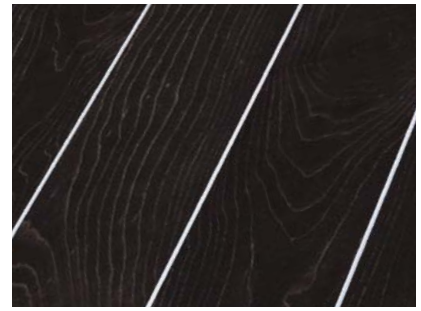




UNGARISCHE EICHE D2414
1-STAB / MO



EICHE GALIANO D 2639
1-STAB / MO



CUMBRIAN MAPLE D 2779
1-STAB / MO



CANYON ANDIROBA D 2913
1-STAB / HG



PLATEAU MAPLE D 2920
1-STAB / HG

Eigenständige Nautik-Dekore von besonderer Eleganz und Wertausstrahlung: Ungarische Eiche, Eiche Galiano, Cumbrian Maple, Canyon Andiroba und Plateau Maple. Die Dielen sind nur 113 mm breit und haben Keder aus Aluminium.

Das erzeugt eine Wirkung besonderer Noblesse und gehobenen Chics.

Sie steigert sich zu außerordentlicher Brillanz sowohl in der Version mit hochglanzlackierten Paneelen, als auch in der angesagten seidenmatten Version. Die hochglänzenden Paneele werden nicht wie üblich ultraviolett gehärtet, sondern per Elektronenstrahl extrem widerstandsfähig gemacht.

So ist **BLISS ART** nicht nur ein besonders attraktives, sondern auch hochbelastbares, widerstandsfähiges Produkt, das das Auge des Ästheten erfreut und den vielfältigsten Belastungen trotzt.

BLISS ART

NUTZUNGSKLASSE 32 / AC 4

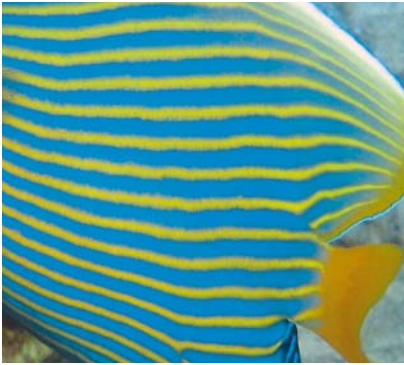
NUTZUNGSKLASSE AC 3: D 2913, D 2920

PANEEL 1376 x 113 x 10 mm

KARTON 8 Paneele / 1,244 m²

PALETTE 42 Kartons / 52,244 m²





OCEAN

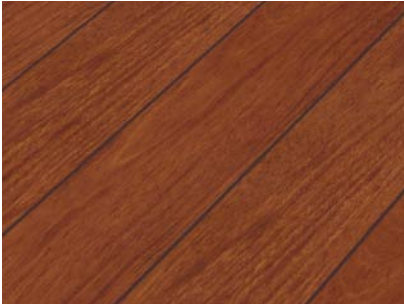
KRONOTEX.COM

Vormontierte schwarze Inlays an der Längsseite.



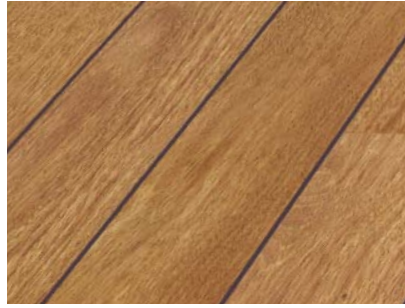
MAHAGONI D2390





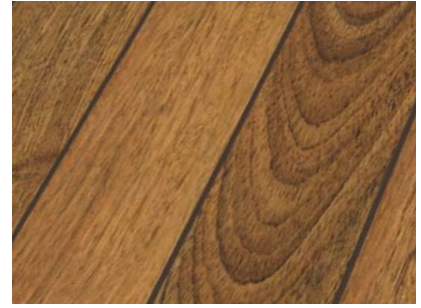
MAHAGONI
1-STAB / MO

D2390



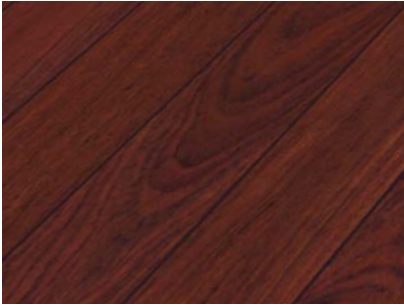
KEMPAS
1-STAB / MO

D2391



TEAK CLASSIC
1-STAB / MO

D2443



BRAZILIAN CHERRY
1-STAB / MO

D2444



STABLE OAK
1-STAB / ER

D2773

Neu, eigenständig, ausdrucksstark: **OCEAN** – Die Schiffsdeck-Kollektion.
Attraktiv und animativ und robust, beständig, strapazierfähig.
Vor allem: unempfindlich gegen Spritzwasser und darum auch für
Feuchträume geeignet.

OCEAN

NUTZUNGSKLASSE 32 / AC 4

PANEEL 1376 x 113 x 10 mm

KARTON 8 Paneele / 1,244 m²

PALETTE 42 Kartons / 52,244 m²





EXQUISIT

KRONOTEX.COM



BERGULME D3069





NATURAL PINE D2774
1-STAB / MX / V4



STIRLING OAK D 2804
1-STAB / CP / V4-MICRO / ANTISTATISCH



STIRLING OAK MEDIUM D 2805
1-STAB / CP / V4-MICRO / ANTISTATISCH



WAVELESS OAK WHITE D 2873
1-STAB / ER / V4-MICRO / ANTISTATISCH



ROUTE DES VINS FONCÉ D 2905
1-STAB / WG / V4



ROUTE DES VINS CLAIR D 2949
1-STAB / WG / V4



WHITEWASHED OAK D 2987
1-STAB / MX / V2



POLAR ESCHÉ D 2989
1-STAB / MO / V2



WAVELESS OAK NATURE D 3004
1-STAB / ER / V4-MICRO / ANTISTATISCH

EXQUISIT ist ein Boden, so edel und natürlich wie Holz. Er ist der Inbegriff von Vollkommenheit, strahlt Wärme und Behaglichkeit aus und schenkt Ihnen ein Gehempfinden, das jenem von Massivholz entspricht. Seine geprägte Maserung und der matte Oberflächenschimmer geben ihm eine authentische Struktur und schaffen ein warmes, natürliches Ambiente. Die sorgfältig gefrägte V-Nut trägt ebenfalls zu der typischen, repräsentativen Dielenoptik bei.

EXQUISIT

NUTZUNGSKLASSE 32 / AC 4

PANEEL 1380 x 193 x 8mm

KARTON 8 Paneele / 2,131 m²

PALETTE 56 Kartons / 119,32 m²







NEU

BERGULME D 3069
1-STAB / ER / V4 / ANTISTATISCH



NEU

NUSSBAUM TOSKANA D 3070
1-STAB / ER / V4 / ANTISTATISCH



NEU

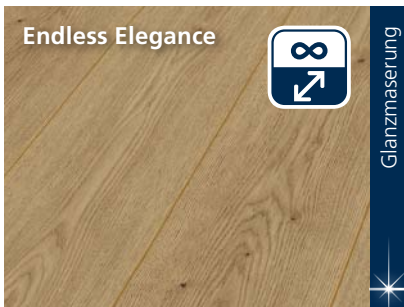
STIRLING OAK PURE D 3071
1-STAB / CP / V4 / ANTISTATISCH

Glanzmaserung



NEU

WAVELESS OAK DARK D 3072
1-STAB / ER / V4 / ANTISTATISCH

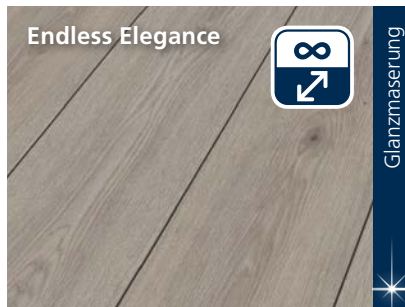


Endless Elegance



Glanzmaserung

MAJOR OAK D 3003*
1-STAB / CP / V2 / ANTISTATISCH



Endless Elegance



Glanzmaserung

MAJOR OAK GREY D 3010*
1-STAB / CP / V2 / ANTISTATISCH



Endless Elegance



Glanzmaserung

MAJOR OAK WHITE D 3011*
1-STAB / CP / V2 / ANTISTATISCH

EXQUISIT

NUTZUNGSKLASSE 32 / AC 4

PANEEL 1380 x 193 x 8mm
KARTON 8 Paneele / 2,131 m²
PALETTE 56 Kartons / 119,32 m²

***PANEEL** 1380 x 244 x 8mm
KARTON 8 Paneele / 2,694 m²
PALETTE 42 Kartons / 113,138 m²





GLAMOUR

KRONOTEX.COM



BOTTICINO CLASSICO LIGHT D2911



WHITE D 2935 ohne Fuge**



CARBON
NATURSTEINFORMAT / HG

D 2872



WHITE
NATURSTEINFORMAT / HG

D 2935



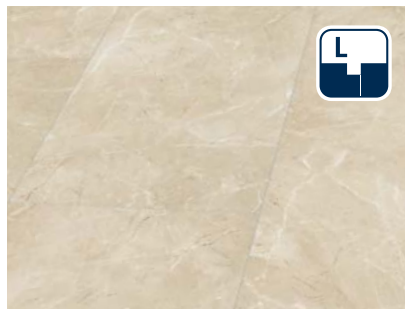
PIASENTINA
NATURSTEINFORMAT / HG

D 8434



BOTTICINO CLASSICO DARK
NATURSTEINFORMAT / HG

D 2909



BOTTICINO CLASSICO LIGHT
NATURSTEINFORMAT / HG

D 2911



CARRARA MARMOR
NATURSTEINFORMAT / HG

D 2921



CANYON ANDIROBA D 2913 *
1-STAB / HG / V4



PLATEAU MERBAU D 2916 *
1-STAB / HG / V4



CANYON MORADILLO D 2918 *
1-STAB / HG / V4



CANYON PLUM D 2919 *
1-STAB / HG / V4



PLATEAU MAPLE D 2920 *
1-STAB / HG / V4

Ein Boden, wie Sie ihn noch nicht gesehen haben – und wie ihn in dieser Fülle und Faszination nur Kronotex kreieren konnte. Hochelegant in der Optik, überwältigend in der Wirkung, aufwendig in der Konzeption.

GLAMOUR besteht aber natürlich nicht nur durch ausgefallene, hochexklusive Optik, sondern auch durch typische Kronotex-Gebrauchseigenschaften: Dieser Boden ist durch Elektronenstrahl gehärtet, mehrschichtig lackiert, für vielfältige Nutzung ausgelegt. Und er bietet alle Garantien für anspruchsvolle Nutzung bei hohem Komfort und universeller Sicherheit.

GLAMOUR

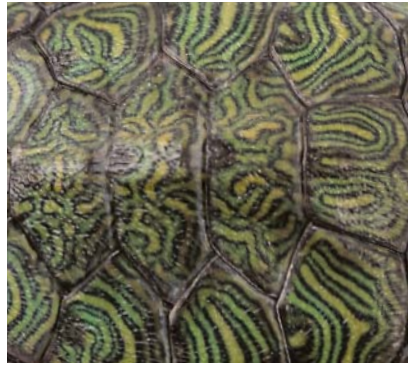


ABRIEBKLASSE AC3

PANEEL 644 x 310 x 8mm
KARTON 10 Paneele / 1,996 m²
PALETTE 42 Kartons / 83,849 m²

***PANEEL** 1380 x 193 x 8mm
KARTON 8 Paneele / 2,131 m²
PALETTE 32 Kartons / 68,183 m²

****PANEEL** 1170 x 310 x 8mm
KARTON 6 Paneele / 2,176 m²
PALETTE 60 Kartons / 130,572 m²



MEGA

KRONOTEX.COM



HIMALAYA D 3079





TRAVERTIN D 2819
NATURSTEINFORMAT XL / ST / V4



SENIA D 2869
NATURSTEINFORMAT XL / ST / V4



NARONA D 2870
NATURSTEINFORMAT XL / ST / V4



KAMALA D 2963
NATURSTEINFORMAT XL / ST / V4



NAXOS D 3000
NATURSTEINFORMAT XL / ST / V4



PAROS D 3001
NATURSTEINFORMAT XL / ST / V4



HIMALAYA D 3079
NATURSTEINFORMAT XL / ST / V4



PIASENTINA D 8434
NATURSTEINFORMAT XL / ST / V4

Halten Sie sich gar nicht erst mit Kleinigkeiten auf, sondern zeigen Sie wahre Größe. Was zählt, sind klare Statements, also packen Sie die Dinge an: mit **MEGA**, dem Boden für eine großflächige, schnelle und budget-freundliche Verlegung. Er ist die XXL-Version unter den Kronotex-Böden, vermittelt aber trotzdem Wärme und zeigt Vielseitigkeit. Traditionelle, hoch-ästhetische Dekore und faszinierende Designzitate schaffen ein stimmungsvolles und individuelles Ambiente. **MEGA** ist in jeder Hinsicht ein Boden mit Format.

MEGA

NUTZUNGSKLASSE 32 / AC 4

PANEEL 1302 x 326 x 8 mm

KARTON 5 Paneele / 2,122 m²

PALETTE 45 Kartons / 95,502 m²





DYNAMIC

KRONOTEX.COM



CLOUD EICHE D 3066



HERITAGE PEKAN
1-STAB / WG

D 406



CARELIA AHORN
2-STAB / WG

D 437



ANTIQUE OAK
2-STAB / WG

D 643



NATURAL OAK
2-STAB / WG

D 644



MÜRITZ AHORN
3-STAB / PR

D 654



NUSSBAUM COUNTRY
3-STAB / PR

D 725



KASTANIE D 764
3-STAB / PR



ATLAS KIRSCH D 1372
1-STAB / PR



KONSTANZ BUCHE D 1404
3-STAB / PR



COGNAC EICHE D 1412
3-STAB / PR



MERBAU BRASIL D 1460
3-STAB / PR



SACRAMENTO PINE D 1496
1-STAB / WG



EICHE ACHAT D 2304
3-STAB / MO



CUTTER OAK D 2450
2-STAB / MX



NUSSBAUM D 2457
2-STAB / WG

DYNAMIC. Ein Boden, mit dem Sie Ihre ganze Individualität zum Ausdruck bringen können. Er lässt sich universell einsetzen, ist extrem belastbar und bietet vor allem eine einzigartige Vielfalt an Dekoren. All das macht **DYNAMIC** zum perfekten Boden für Ihre Ideen. Entfalten Sie sich und leben Sie Ihr Leben, so wie es Ihnen gefällt. Und wenn Sie wollen, begleitet Sie Ihr **DYNAMIC**-Boden überall hin: Er lässt sich problemlos ausbauen und woanders weiterverwenden – und das selbst in mittelstark beanspruchten Gewerbebereichen.

DYNAMIC

NUTZUNGSKLASSE 32 / AC 4

PANEEL 1380 x 193 x 8mm

KARTON 8 Paneele / 2,131 m²

PALETTE 56 Kartons / 119,32 m²





ORIENTAL CANE LIGHT D2730
VIELSTAB / MX



ORIENTAL CANE D2731
VIELSTAB / MX



ZYPRESSE D2777
2-STAB / WG



ZWETSCHGE ASTORIA D2791
VIELSTAB / MO



CAVALIER OAK D2829
1-STAB / MX



HACIENDA EICHE D2928
1-STAB / PR



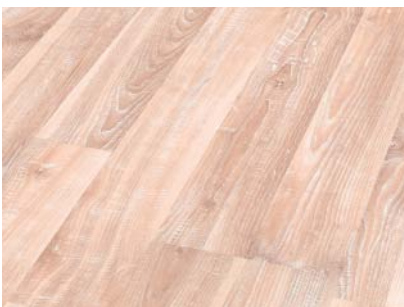
BOURBON EICHE D2929
1-STAB / PR



WENGE GABUN D2930
3-STAB / WG



VERANDA D2940
1-STAB / WG



NORDISCHE ESCH D2943
2-STAB / WG



BLACK AND WHITE D2955
2-STAB / WG



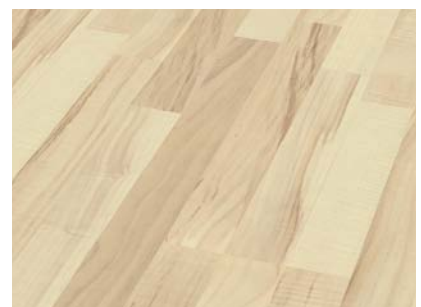
HACIENDA EICHE BEIGE D2957
1-STAB / PR



HACIENDA EICHE GRAU D2958
1-STAB / PR



FINE OAK D2961
VIELSTAB / PR



KODIAC AHORN D2985
3-STAB / PR



BORNEO TEAK D 2986
1-STAB / PR



FAMOUS CHERRY D 2990
3-STAB / MO



PERFECT BEECH D 2991
3-STAB / PR



WORLD OAK D 2997
1-STAB / MO



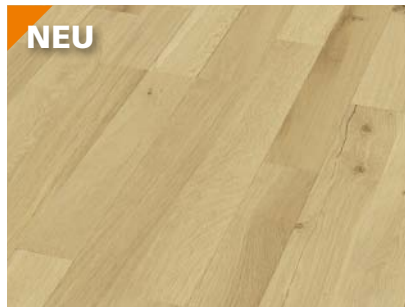
ESCHE STOCKHOLM D 3007
2-STAB / MX



PLAYGROUND D 3009
1-STAB / BS



CLOUD EICHE D 3066
3-STAB / MO



PRESTON EICHE D 3067
3-STAB / MO



MONTANA LÄRCH D 3068
1-STAB / MX

DYNAMIC

NUTZUNGSKLASSE 32 / AC 4

PANEEL 1380 x 193 x 8mm

KARTON 8 Paneele / 2,131 m²

PALETTE 56 Kartons / 119,32 m²





SMART

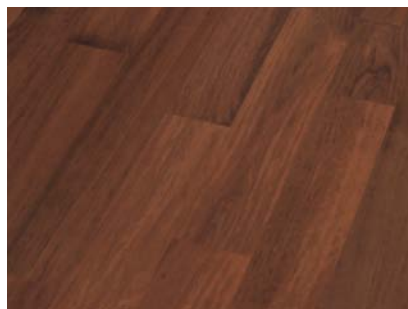
KRONOTEX.COM



BIRNBAUM WEISS D3078



RUPPNER EICHE D 1210
2-STAB / PR



MERBAU D 1329
3-STAB / PR



WILDKIRSCH D 1359
3-STAB / PR



BERGAHORN D 1371
3-STAB / PR



EICHE COUNTRY D 1411
3-STAB / PR



BUCH NOBELLE D 1424
3-STAB / PR



TICINO NUSSBAUM D 1440
3-STAB / PR



TRENTINO APFEL D 2458
2-STAB / PR



PORTLAND OAK D 2780
3-STAB / PR



STEINEICHE D 2946
1-STAB / PR



EICHE WEISS D 2951
1-STAB / PR



ASTURIA EICHE D 2977
1-STAB / PR / V4



NAVARO EICHE D 2978
1-STAB / PR / V4



EICHE PROVENCE D 2981
1-STAB / PR / V4

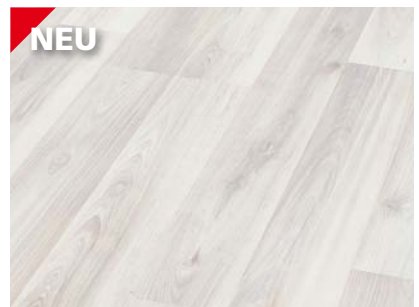


SCHOTTLAND EICHE D 2982
3-STAB / PR

SMART ist ein echter Alleskönner – und das bei einem herausragenden Preis-Leistungs-Verhältnis. Im Wohnbereich macht er so gut wie alles mit und eignet sich sogar für Gewerbeanlagen mit geringer oder zeitweiser Nutzung.



NUSSBAUM ELEGANT D 2983
3-STAB / PR



BIRNBAUM WEISS D 3078
2-STAB / MO

SMART

NUTZUNGSKLASSE 31 / AC3

PANEEL 1380 x 193 x 7 mm

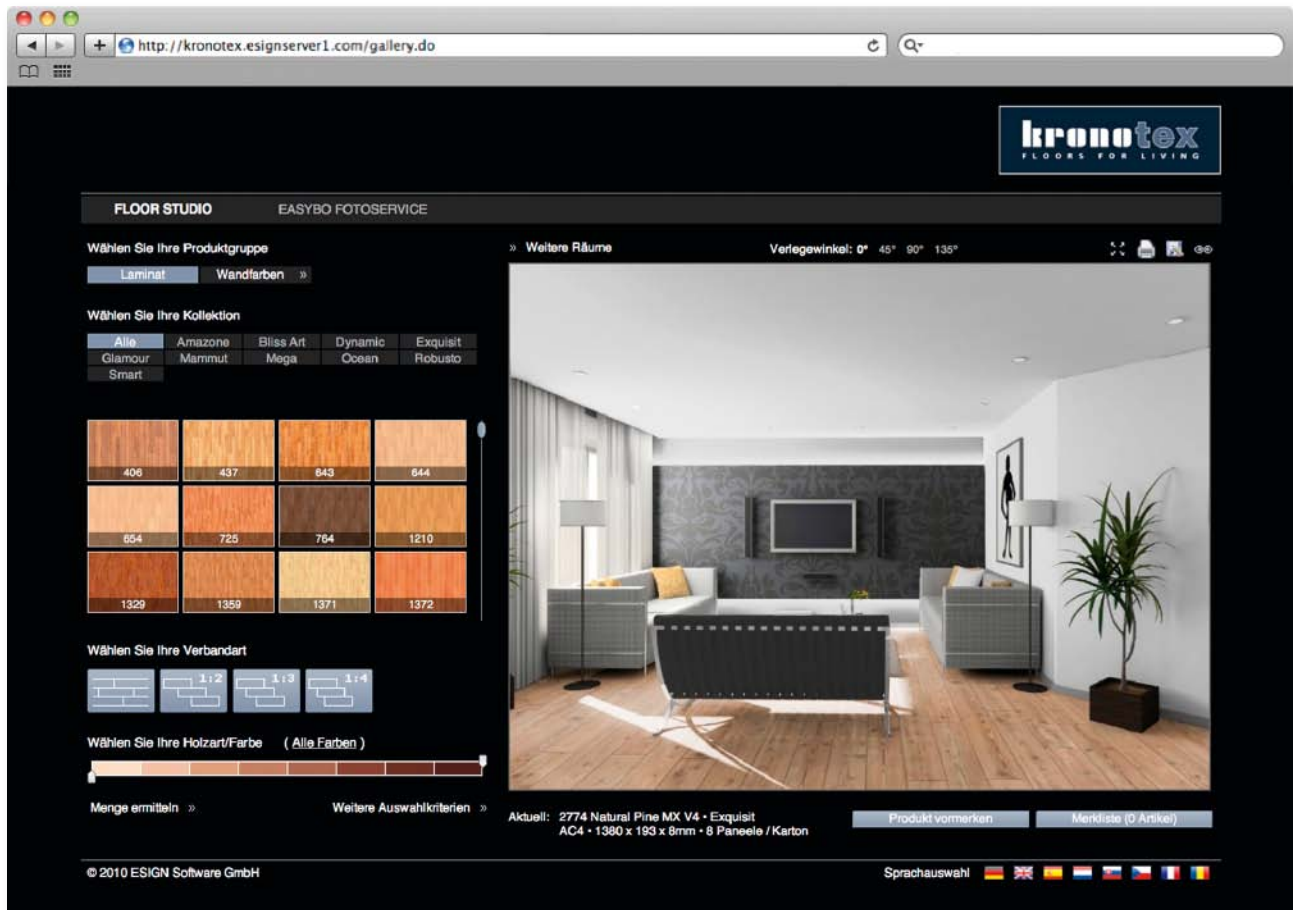
KARTON 9 Paneele / 2,397 m²

PALETTE 56 Kartons / 134,235 m²



Online Floor Studio

Erleben Sie die Wirkung unterschiedlicher Holzarten, Dekorsortierungen und Farbanpassungen der Wände und Möbel in dafür vorbereiteten Raumsituationen. Dies ist das ultimative Werkzeug für den Endverbraucher und die verkaufsberatende Unterstützung.



Farbauswahl

Mit nur einem Mausklick können Sie die entsprechende Farbnuance der gesamten Kollektion wählen.

Weitere Auswahlkriterien

Diese bieten eine gute Gelegenheit, um die Suche nach dem passenden Laminat zu intensivieren. Hier können Sie unter anderem nach dem Elementtypen, der Dekornummer oder auch nach der Stärke wählen.

Flächenansicht

Hier können Sie entscheiden zwischen der Perspektivansicht und der Frontalansicht.

Merkliste

Sie lässt die Möglichkeit, weitere Informationen zu dem gewählten Produkt bequem und unkompliziert einzuholen.

Linkfunktion

Hiermit sind Sie in der Lage, Kunden, Anwendern, Planern usw. Ihre Vorschläge zu unterbreiten.

KRONOTEX.COM





Unsere »Ökobilanz« EPD*

Nur im objektiven Vergleich sind ökologische Produktbilanzen aussagekräftig. Damit unsere Kunden einfach und transparent Lebenszyklusanalysen und ökologische Produkterklärungen mit anderen Werkstoffen vergleichen können, haben wir uns zur uneingeschränkten Produkt-Transparenz verpflichtet. Mit der Environmental Product Declaration (EPD) kommunizieren wir offen und freiwillig die Ökobilanzen unserer Holzwerkstoff-Produkte.

Die EPD wird vom Institut Bauen und Umwelt e. V. (IBU) vergeben und wurde in enger Verbindung mit Bau- und Umweltbehörden in Deutschland und dem international abgestimmten Normenprozess entwickelt.



**Institut Bauen
und Umwelt e.V.**

*Die Umwelt-Produktdeklaration (EPD) ist ein weltweit anerkanntes und akzeptiertes Öko-Label (Typ III) gemäß ISO 14025.

Wir sind Umweltschutz

Große Aufgaben bewältigt man nur, wenn alle an einem Strang ziehen. Aktiver Umweltschutz ist eine der größten und dringlichsten Aufgaben der Menschheit. »Gemeinsam sind wir stark!«, dieser Ausspruch bewahrheitet sich bei der Umsetzung unserer gesetzten Ökologie-Ziele. Alltäglicher Umweltschutz bedeutet stets ein Miteinander aller Mitarbeiter. Jeder Einzelne wird informiert, geschult und aufgeklärt. Damit ist garantiert, dass die einzelnen Abteilungen auch ihr ökologisches Know-how stets präsent haben. Mit

diesem »Management für die Erde« sensibilisieren wir das Umweltbewusstsein der KRONO-Teams. Im Fokus unseres Umweltmanagements steht die in den Unternehmenszielen definierte Öko-Effizienz.

Jedes Produkt, das unser Werk verlässt, soll neben einem hervorragenden Preis-Leistungs-Verhältnis auch eine besonders gute Umweltverträglichkeit aufweisen. Dies beginnt mit der ausschließlichen Nutzung legaler, zertifizierter Rohstoffe aus nachhaltiger Waldwirtschaft, wird in der streng kontrollierten Produktion weitergeführt und ist auch während der Nutzung und der Entsorgung gewährleistet.

Wir haben noch viel vor

Wir haben ein klar definiertes Ziel: Wir möchten, dass Sie, wir und kommende Generationen auch zukünftig mit Spaß, Lebensfreude und in bester Gesundheit auf unserem einzigartigen blauen Planeten leben können. Deswegen arbeiten wir weiter an der Entwicklung von ökologischen Holzwerkstoffen, die für Sie und die Umwelt gleichermaßen gesund sind.

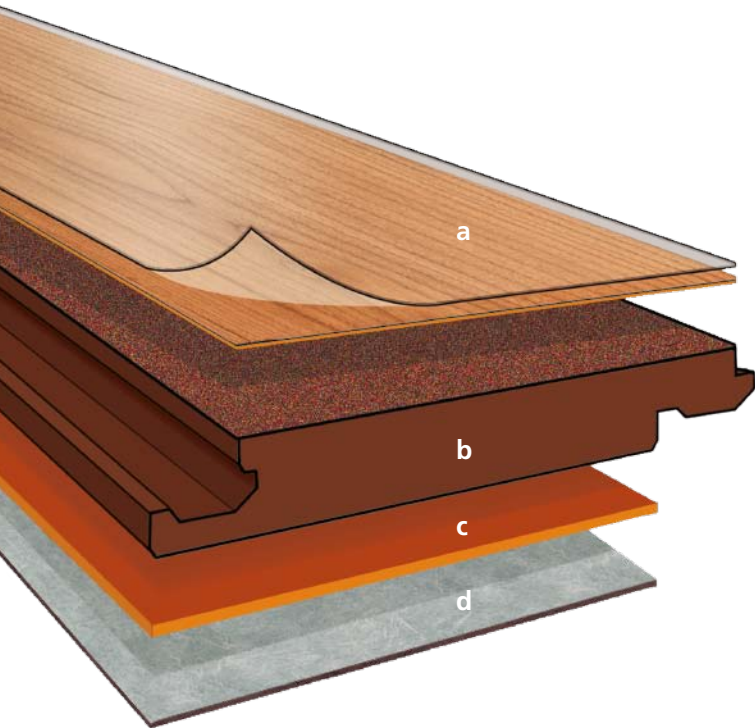
Aktuell werden für unsere Kronotex Laminatfußböden individuelle EPDs erstellt, damit die spezifischen ökologischen Vorteile direkt vergleichbar und überprüfbar sind.

Gerne beantworten wir Ihre Fragen. Schreiben Sie eine E-Mail an: sales.floor@kronotex.de oder rufen Sie an: 03 39 62 - 69 150.



Der Paneelaufbau

Kronotex-Laminat besteht aus mindestens vier stabilen Schichten. Diese sind ein Garant für die besondere Strapazierfähigkeit und die einzigartige Qualität der Böden von Kronotex.



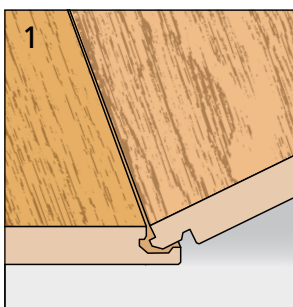
- a Auf der Oberseite des Bodens ist ein besonders widerstandsfähiger Overlay-Schutzfilm aufgetragen, der zusammen mit einem attraktiven, beharzten Dekorfilm zu einer verschleißfesten Oberfläche verpresst wird.
- b Eine speziell quellvergütete und hochverdichtete Faserplatte bildet die Trägerschicht (HDF, E1).
- c Auf der Unterseite der Trägerplatte sichert ein feuchtigkeitshemmender Stabilisierungsfilm die hohe Formstabilität des Kronotex-Laminats.
- d Ausgewählte Böden sind zudem mit einer zusätzlichen SOUND-DESIGN-Unterlage zur Reduzierung von Trittschall erhältlich.

Das EXPRESS-CLIC-System

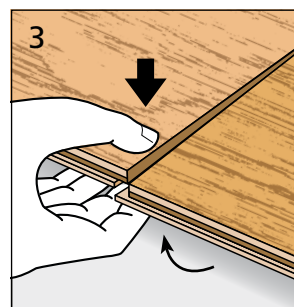
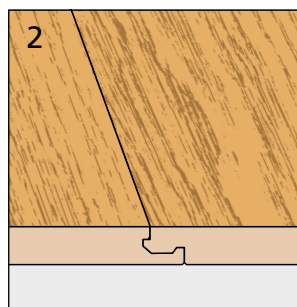
Bodenverlegen wird zum Kinderspiel: Ein Fingertipp genügt, schon rastet das Paneel hörbar ein – einfach auspacken, hinlegen, klick und fertig. Ganz ohne Kraftaufwand – Hammer und Schlagklotz bleiben jetzt im Werkzeugkasten.



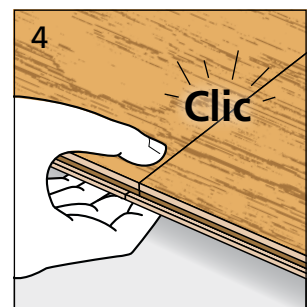
- noch einfacher zu verlegen
- 50% Zeitersparnis
- kein Hammer, Schlagklotz und Zugeisen notwendig
- sicher und stabil
- sofort begehbar



Längsseite



Querseite



Wichtig ist die richtige Grundlage



Wenn Sie sich für einen Laminatboden entschieden haben, wenn Qualität, Optik und Eignung stimmen, dann müssen die Voraussetzungen für eine perfekte Installation geprüft werden. Ganz wichtig ist dabei ein geeigneter Untergrund:

- Kronoply OSB
- alte Bodenbeläge wie Holzböden, vollverleimtes PVC, trockene Keramik, Linoleum
- Zement-Estrich (max. Restfeuchte 2,0 CM%)
- Anhydrit- und Anhydritfließ-Estrich (max. Restfeuchte 0,3 CM%)
- Magnesia-Estrich (max. Restfeuchte 3,0 CM%)

Lassen Sie sich von Ihrem Estrich-Fachbetrieb ein Restfeuchte-Protokoll aushändigen.

Nassräume, Feuchträume (außer OCEAN und BLISS ART), Saunen, Teppichböden und Steinholz-Estrich sind hingegen nicht geeignet. Die Untergründe müssen trocken, eben, fest und sauber sein. Kleine Unebenheiten werden durch eine Unterlagsmatte ausgeglichen und müssen bei mehr als 3 mm/m abgeschliffen bzw. gespachtelt werden.

Fussbodenheizung – kein Problem

Kronotex-Laminatböden sind auch auf einer Fussbodenheizung problemlos installier- und nutzbar. Ihre guten Eigenschaften helfen sogar, Heizkosten zu sparen.

Heizen Sie mineralische Untergründe unbedingt vor der Verlegung auf. Das bindet unerwünschte Feuchtigkeit. Lassen Sie sich von Ihrem Heizungs-Fachbetrieb ein Aufheiz-Protokoll aushändigen.

Stellen Sie sicher, dass die Oberflächentemperatur des Bodens bei der Verlegung mindestens 15°C beträgt.

Zur Feuchtigkeitsisolierung und Dampfsperre legen Sie bitte immer eine PE-Folie (0,2 mm) darunter. Zur Schalldämmung dienen PE-Schaum, die Kronotex-Unterlagsmatte oder ein Kronotex-Laminatfussboden mit SOUND-DESIGN-Schalldämmunterlage.

Bei jeder neuen Heizperiode stellen Sie die Fussbodenheizung in 5°C-Schritten pro Tag auf maximale Vorlauftemperatur. Die Oberflächentemperatur soll nicht über 26°C steigen.

Reinigung und Pflege

Kronotex-Fussböden sind nicht nur ausgesprochen hygienisch, sondern auch kinderleicht zu pflegen.

Den Boden einfach trocken mit dem Haarbesen oder Staubsauger säubern.

Trittsuren und haftenden Schmutz mit einem Tuch »nebelfeucht« in Längsrichtung der Paneele abwischen.

Bei hartnäckigen Verschmutzungen Kronotex-Laminatreiniger verwenden.

Verwenden Sie Filzgleiter für die Möbelfüße und weiche Stuhlrollen aus Gummi.

Legen Sie in schmutzintensiven Bereichen (Flur, Haustür) Schmutzfangmatten aus. In gewerblichen Objekten Sauberlaufzonen einrichten.

Kleine Schäden am Boden können leicht mit dem Kronotex-Reparaturkit behoben werden. Bei größeren Schäden konsultieren Sie bitte den Fachmann.

Kronotex Zubehör



Kronotex bietet für alle Böden ein umfangreiches Zubehör-Programm. Von der Trittschalldämmung über Installationssysteme bis hin zur Reparaturpaste und den passenden Leisten und Profilen finden Sie bei Kronotex alles, was Sie für uneingeschränkte Freude und Zufriedenheit mit Ihrem Kronotex-Boden benötigen.

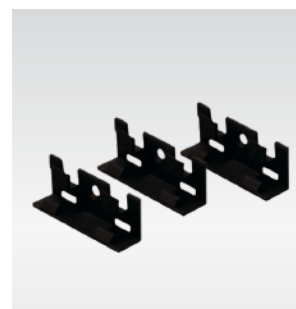


KRONOTHERM SOUND RAUMKLANGPLATTE

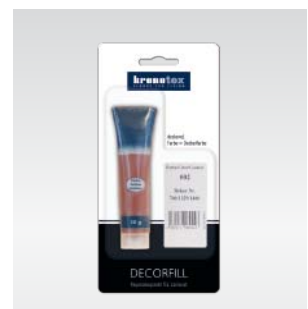
TS 5 mm
1 Stück = 800 x 675 mm
20 Stück = 10,8 m²



UNTERLAGSMATTE / FOLIE



BEFESTIGUNGSSYSTEM
zur optimalen Montage der
Ktex-Sockelleisten 1 und 4



REPARATURPASTE
in verschiedenen Farben

Kronotex Aluminiumprofile



BEWEGUNGSPROFIL
7–13 mm,
Längen: 2700 mm / 900 mm



ABSCHLUSSPROFIL
7–13 mm,
Längen: 2700 mm / 900 mm



ÜBERGANGSPROFIL
7–13 mm,
Längen: 2700 mm / 900 mm



TREPPENPROFIL
7–9 mm,
Längen: 2700 mm / 1350 mm

Kronotex Leisten / Ecken



KTEX 1
für Befestigungssystem,
19 x 58 x 2400 mm



KTEX 4
für Befestigungssystem,
22 x 40 x 2400 mm



KTEX F
weiß, gefast, lackierbar,
18 x 80 x 2400 mm



KTEX P
weiß, profiliert, lackierbar,
18 x 80 x 2400 mm

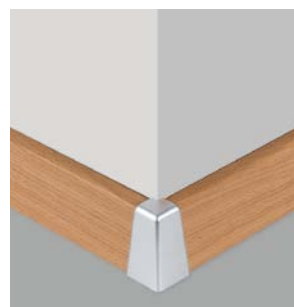
Weitere Ktex-Leisten sind auf Anfrage erhältlich.



ENDKAPPE
Ktex 1



INNENECKE
Ktex 1



AUSSENECKE
Ktex 1

Erhältlich in den Dekoren
Buche, Eiche, Ahorn, Kirsche,
Merbau und Silber.

Endkappen, Innen- und Außenecken für Ktex Sockelleisten 1 und 4

Präsentation



TWICE BLACK
Art.-Nr. T00365



BUTLER
Art.-Nr. T00371



SHOPSYSTEM 2010
Art.-Nr. T00363



TOWER 12
Art.-Nr. T00368



TOWER 18
Art.-Nr. T00369



ULTIMATE 28
Art.-Nr. T00367



FÄCHERDISPLAY

Art.-Nr.

- MAMMUT** T00354
- ROBUSTO** T00356
- AMAZONE** T00355
- BLISS ART** T00360
- OCEAN** T00361
- EXQUISIT** T00358
- GLAMOUR** T00362
- MEGA** T00357



**MDF MUSTERSTÄNDER
2ER MODUL**
Art.-Nr. T00372



**MDF MUSTERSTÄNDER
3ER MODUL**
Art.-Nr. T00373



LITTLE COMBO
Art.-Nr. T00370



BROSCHÜRE 2012
Art.-Nr. T00001



DEKORFALZKARTE 2012
Art.-Nr. T00286



MUSTERMAPPE EXPRESS CLIC
Art.-Nr. T00352



MUSTERFÄCHER Art.-Nr.

MAMMUT	T00345
ROBUSTO	T00344
AMAZONE	T00346
BLISSART	T00347
OCEAN	T00349
EXQUISIT	T00343
GLAMOUR wood	T00351
GLAMOUR marble	T00350
MEGA	T00341
DYNAMIC 1-3	T00340
SMART	T00339



CARD BOXES Art.-Nr.

MAMMUT	T00334
ROBUSTO	T00336
AMAZONE	T00331
EXQUISIT	T00332
MEGA	T00335



PLAKATE Art.-Nr.
59,4 x 84,1 cm

MAMMUT	T00319
ROBUSTO	T00320
AMAZONE	T00321
BLISSART	T00322
OCEAN	T00329
EXQUISIT	T00324
GLAMOUR	T00323
MEGA	T00326
DYNAMIC	T00325
SMART	T00330



SOUNDTESTER Golfball
Art.-Nr. T00375



BANNER 80 x 200 cm
Art.-Nr. T00456



WEITERE INFORMATIONEN
Dekore, Installation, Präsentation

Produktspezifikationen

PRÜFUNG	EIGENSCHAFTEN	PRÜFNORM
Formaldehydemission	< 0,05 ppm	EN 717-1
Fleckenunempfindlichkeit der Nutzschicht	Grad 5, keine sichtbaren Veränderungen der Oberfläche	EN 438-2, 15
Lichtechtheit	Blauwollskala, nicht schlechter als 6 Graumaßstab, nicht schlechter als 4	EN ISO 105-B02 EN 20 105-A02
Verhalten gegen Zigaretteglut	Grad 4, keine sichtbaren Veränderungen der Oberfläche	EN 438-2, 18
Brandverhalten	schwer entflammbar, mindestens C _{fl} -s1	EN 13501-1
Höhenunterschiede zwischen zusammengefügt Elementen	Durchschnitt: ≤ 0,10 mm max: ≤ 0,15 mm	EN 13329
Kantengeradheit	≤ 0,3 mm/m	EN 13329
Fugenöffnungen zwischen zusammengefügt Elementen	Durchschnitt: ≤ 0,15 mm max: ≤ 0,20 mm	EN 13329
Eindruck nach konstanter Belastung	keine sichtbare Veränderung, d.h. < 0,01 mm Eindruck bei Prüfung mit geradem Stahlzylinder von Durchmesser 11,3 mm	EN 433

GLAMOUR-Produkte haben durch das spezielle Produktionsverfahren eine relativ hohe Abriebfestigkeit in ihrer Gattung und entsprechen dem technischen Stand der Norm EN14978:2006.

PRÜFUNG	EIGENSCHAFTEN	PRÜFNORM
Beständigkeit gegen Abrieb	≥ 7.000 Umdrehungen	EN 14354:2004, Anhang D
Beständigkeit gegen Stoßbeanspruchung	IC 1	EN 13329:2006, Anhang F
Fleckenunempfindlichkeit	5 (Gruppen 1 und 2) 4 (Gruppe 3)	EN 438-2
Verhalten gegen Zigaretteglut	Grad 3	EN 438-2
Verhalten bei der Simulation des Verschiebens eines Möbelfusses	keine sichtbare Veränderung bei Prüfung mit Fuss Typ 0	EN 424
Dickenquellung	≤ 18,0 %	EN 13329:2006, Anhang G

EIGENSCHAFT	ANFORDERUNG	PRÜFNORM
Feuchtegehalt zum Zeitpunkt des Versandes ab Werk	Die Elemente müssen einen Feuchtegehalt von 4 % bis 10 % aufweisen. Der Feuchtegehalt einer Lieferung muss gleichmäßig sein mit $H_{\max} - H_{\min} \leq 3 \%$	EN 322
Aussehen, Oberflächenfehler	kleine Oberflächenfehler, wie in EN 438-5 definiert, sind zulässig	EN 438-2
Verhalten gegenüber Kratzbeanspruchung	Die Elemente müssen mindestens den Grad 3 der Beständigkeit gegen Kratzbeanspruchung nach EN 438-2 aufweisen	EN 438-2

Kronotex-Böden erfüllen nicht nur die vorgeschriebenen Normen, sie übertreffen sie auch durchwegs. Möglich wird dies, da Kronotex vom Baum bis zum fertigen Paneel voll integriert produziert und über umfangreiche Kontroll- und Messeinrichtungen verfügt. Aus diesem Grund kann Kronotex wie kaum ein zweiter Produzent Garantien bieten, die weit über die gesetzlichen Gewährleistungsbestimmungen hinausgehen.

Die Kronotex GmbH & Co. KG (im Weiteren: Kronotex) gewährt Käufern von Kronotex-Laminatböden neben den uneingeschränkt geltenden gesetzlichen Gewährleistungsbestimmungen eine ab dem Datum des Kaufes gültige, zusätzliche Garantie auf die Abriebbeständigkeit der Oberfläche von Kronotex-Laminatböden nach Maßgabe der folgenden Bestimmungen:

GARANTIEVORAUSSETZUNGEN

Kronotex-Laminatpaneele müssen vor und während ihrer Verlegung auf vorhandene Mängel geprüft werden. Trotz sichtbarer Mängel verlegter Kronotex-Laminatboden ist von der Garantie ausgeschlossen. Kronotex-Laminatboden muss, entsprechend der Verlegeanleitung, fachgerecht in trockenen Räumen gemäß seiner jeweiligen Beanspruchungsklasse verlegt worden sein. In Nassräumen verlegter Kronotex-Laminatboden ist von der Garantie ausgeschlossen. Abriebstellen an Kronotex-Laminatboden müssen auf einer Fläche von mindestens 1 cm² deutlich erkennbar sein; insbesondere muss die Dekorschicht vollständig abgerieben sein. Abriebstellen an den Elementkanten und durch außergewöhnliche und unsachgemäße, insbesondere mechanische Beanspruchung verursachte Beschädigungen sind von der Garantie ausgeschlossen. Zur Erhaltung der

Garantie muss Kronotex-Laminatboden entsprechend der Pflegeanleitung regelmäßig gereinigt und gepflegt werden. Etwaige Garantieansprüche sind innerhalb von 30 Tagen nach Feststellung des Abriebs unter Vorlage der Originalrechnung beim Händler geltend zu machen. Zur Überprüfung von Garantieansprüchen erhält Kronotex das Recht, den betroffenen Boden vor Ort zu besichtigen.

GARANTIELEISTUNGEN

In Garantiefällen liefert Kronotex Ersatz für die beschädigten Elemente. Ist der betroffene Kronotex-Laminatboden nicht mehr lieferbar, kann der Käufer Ersatz gleichwertiger Qualität aus dem aktuellen Sortiment von Kronotex wählen. Da von einem jährlichen nutzungsbedingten Wertverlust des Kronotex-Laminatbodens von 10% auszugehen ist, macht Kronotex eine Ersatzlieferung von einer entsprechenden Zuzahlung des Kunden abhängig. Eine Haftung für weitere Schäden, insbesondere Folgeschäden – wie mit dem Ein- und Ausbau und dem Transport von beschädigtem Kronotex-Laminatboden verbundene Kosten – ist ausgeschlossen.



Die Herstellung und Produktkontrolle erfolgen gemäß Norm DIN EN 13329 / 14978. Technische Änderungen vorbehalten. Stand 01-2011.



Als einer der weltweit führenden Hersteller von Laminatfußböden bietet Ihnen Kronotex nicht nur ein innovatives Produkt mit einer Top-Qualität. Wir stehen Ihnen auch jederzeit mit einem dichten Logistik- und Vertriebsnetz und einem kompetenten Service zur Seite.

Gern beantworten wir Ihre Fragen rund um unsere Kronotex Laminatfußböden.
Fordern Sie unsere kostenlosen Informationsmaterialien an!



KRONOTEX GMBH & CO. KG

Wittstocker Chaussee 1
D-16909 Heiligengrabe
Deutschland
Tel. +49 (0) 33962-69 150
Fax +49 (0) 33962-69 288
sales.floor@kronotex.de
www.kronotex.com

KRONOTEX USA, LLC

810 Technology Drive
Barnwell, SC 29812
U.S.A.
Tel. +1-803-224-9150
Fax +1-803-541-3299
sales@kronotexusa.com
www.kronotexusa.com

